



Priključak 4 x 1/2"

Cevasti sušaći:

| L (širina) mm | H (visina) mm | Razmak između osa mm | Broj elemenata | Zapremina vode l | Težina* kg | Toplotna moć 75/65°C-20°C W |
|---------------|---------------|----------------------|----------------|------------------|------------|-----------------------------|
| 400 | 800 | 355 | 15 | 3,04 | 3,98 | 288 |
| 400 | 1000 | 355 | 17 | 3,62 | 4,71 | 339 |
| 400 | 1200 | 355 | 21 | 4,40 | 5,75 | 414 |
| 400 | 1600 | 355 | 28 | 5,87 | 7,66 | 553 |
| 500 | 800 | 455 | 15 | 3,53 | 4,62 | 344 |
| 500 | 1000 | 455 | 17 | 4,17 | 5,46 | 403 |
| 500 | 1200 | 455 | 21 | 5,09 | 6,65 | 493 |
| 500 | 1600 | 455 | 28 | 6,79 | 8,67 | 657 |
| 600 | 800 | 555 | 15 | 4,02 | 5,26 | 400 |
| 600 | 1000 | 555 | 17 | 4,73 | 6,18 | 466 |
| 600 | 1200 | 555 | 21 | 5,78 | 7,56 | 571 |
| 600 | 1600 | 555 | 28 | 7,70 | 10,07 | 762 |

* Težine za proizvod date su od strane proizvođača. Stvarne težine mogu odstupati od ovih vrednosti u zavisnosti od tolerancije samog proizvođača.

Nosač sušaća peškira



Namena: Pričvršćivanje sušaća peškira.

Osobine: Pozicije su urađene od ABS polimera.

- Konstrukcija proizvoda omogućava univerzalnu i široku primenu za sve tipove sušaća peškira, ravne i rondo, takođe za različite prečnike cevi Ø 20, 22 i 25;
- Omogućena korekcija podešavanja u montaži po visini 20 mm i po dubini 20 mm;
- Proizvod je sastavljen od pet ABS delova i dva kompleta (vijak+matica);
- Normativ utroška: 3-4 komada po radiatoru.

Dimenzije: 82x28x43,5 mm

Boja: Bela/hromirano/crna

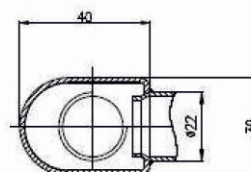
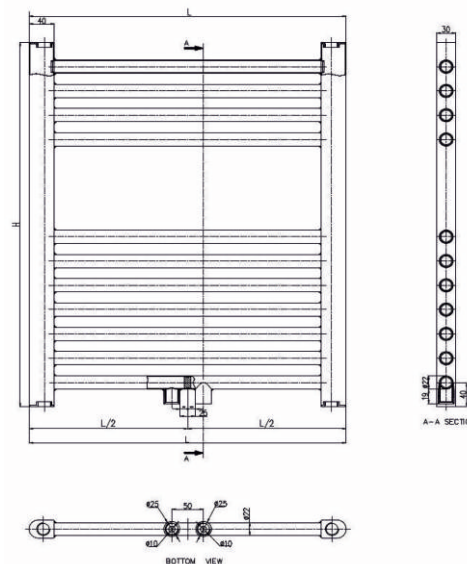
Pakovanje: 100/400



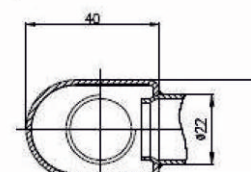
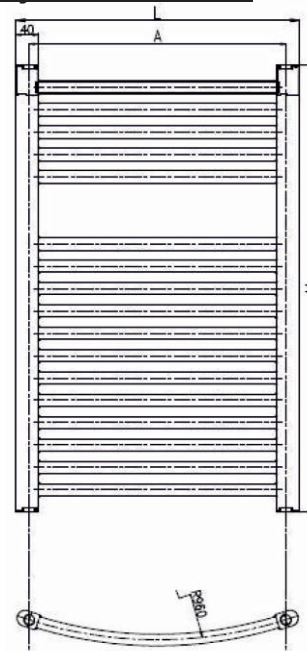
Priključak 4 x 1/2"



Ravni model sušaća



Zaobljeni model sušaća



* Težine za proizvod date su od strane proizvođača. Stvarne težine mogu odstupati od ovih vrednosti u zavisnosti od tolerancije samog proizvođača.

Hromirani sušaći:

| L (širina) mm | H (visina) mm | Broj elemenata | Težina* (kg) | | Toplotna moć 75/65°C-20°C W | |
|---------------------|---------------------|-------------------|-----------------|-----------|-----------------------------------|-----------|
| | | | ravni | zaobljeni | ravni | zaobljeni |
| 400 | 700 | 12 | 4,3 | 4,3 | 250 | 250 |
| 400 | 800 | 15 | 5,2 | 5,2 | 301 | 301 |
| 400 | 1000 | 18 | 6,3 | 6,3 | 367 | 367 |
| 400 | 1100 | 20 | 7,0 | 7,0 | 406 | 406 |
| 400 | 1200 | 22 | 7,6 | 7,6 | 444 | 444 |
| 400 | 1400 | 24 | 8,6 | 8,6 | 498 | 498 |
| 400 | 1500 | 26 | 9,2 | 9,2 | 536 | 536 |
| 400 | 1600 | 28 | 9,9 | 9,9 | 575 | 575 |
| 400 | 1800 | 30 | 10,8 | 10,8 | 629 | 629 |
| 500 | 700 | 12 | 5,0 | 5,0 | 296 | 296 |
| 500 | 800 | 15 | 6,0 | 6,0 | 359 | 359 |
| 500 | 1000 | 18 | 7,3 | 7,3 | 436 | 436 |
| 500 | 1100 | 20 | 8,0 | 8,0 | 483 | 483 |
| 500 | 1200 | 22 | 8,8 | 8,8 | 530 | 530 |
| 500 | 1400 | 24 | 9,9 | 9,9 | 590 | 590 |
| 500 | 1500 | 26 | 10,6 | 10,6 | 637 | 637 |
| 500 | 1600 | 28 | 11,4 | 11,4 | 684 | 684 |
| 500 | 1800 | 30 | 12,5 | 12,5 | 745 | 745 |
| 600 | 700 | 12 | 5,6 | 5,6 | 343 | 343 |
| 600 | 800 | 15 | 6,8 | 6,8 | 417 | 417 |
| 600 | 1000 | 18 | 8,2 | 8,2 | 506 | 506 |
| 600 | 1100 | 20 | 9,1 | 9,1 | 560 | 560 |
| 600 | 1200 | 22 | 10,0 | 10,0 | 615 | 615 |